



WACACO

Instrukcja obsługi przenośnego ekspresu
WACACO Nanopresso

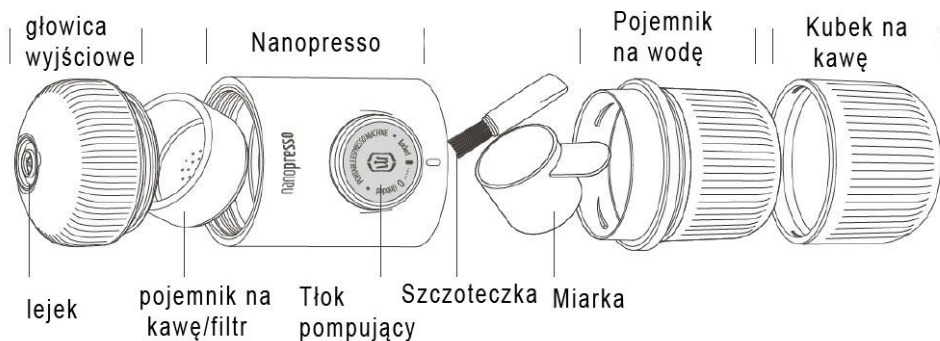
OSTRZEŻENIE

Przed pierwszym użyciem Nanopresso zapoznaj się z instrukcją obsługi. Dzięki temu możesz zapobiec uszkodzeniu urządzenia bądź uszkodzeniu własnego zdrowia.

- Używaj Nanopresso tylko zgodnie z przeznaczeniem.
- Po rozpakowaniu upewnij się, że Nanopresso nie jest uszkodzone.
- Opakowanie (plastikowy woreczek itd.) schowaj przed dziećmi, może się stać potencjalnym źródłem niebezpieczeństwa.
- Dzieci nie powinny używać czy bawić się Nanopresso.
- Nie naciskaj tłoku pompującego, dopóki pojemnik z wodą i kawą nie są na swoim miejscu.
- Nigdy nie pij kawy prosto z Nanopresso, grozi to poparzeniem gorącą wodą.
- Nie kładź Nanopresso na gazową lub elektryczną płytę, do piekarnika, mikrofalówki czy zmywarki.
- Nanopresso należy czyścić tylko czystą wodą, nie używaj innych płynów.
- Nie zagrzewaj wody bezpośrednio w pojemniku Nanopressa. Wodę należy zagotować za pomocą osobnego urządzenia, np. czajnik elektryczny, a potem nalać do pojemnika na wodę.
- Nanopresso należy czyścić regularnie po każdym użyciu.
- Nie używaj żadnych innych urządzeń, które nie są polecane producentem, może dojść do zranienia.
- Nie używaj Nanopresso, jeżeli nosi jakiegokolwiek ślady uszkodzenia.
- Nie próbuj rozmontowywać lub naprawiać Nanopresso. W przypadku, że urządzenie nie działa, skontaktuj się z producentem lub sprzedawcą.
- Jeżeli się poparzyłeś, natychmiast użyj zimnej wody na schłodzenie poparzonego miejsca, w razie potrzeby kontaktuj lekarza.

- Aby napełnić pojemnik na kawę, użyj tylko jednej miarki mielonej kawy (8 g).

OPIS PRODUKTU



UŻYCIE

Nanopresso jest przeznaczone do osobistego użytku. Użycie Nanopressa w innym celu niż jest to opisane w niniejszym dokumencie lub w innym przeznaczeniu może spowodować zranienie lub unieważnić gwarancję produktu. Wacaco Company Limited i NajTrade z.o.o. nie biorą odpowiedzialności za zranienia i szkody spowodowane niewłaściwym użytkowaniem Nanopresso.

BEZPIECZEŃSTWO

Nanopresso spełnia wszystkie normy bezpieczeństwa, aby mogło być używane w kontakcie z jedzeniem. Nanopresso jest 100 % BPAfree.



OCHRONA ŚRODOWISKA

Wszystkie części Nanopresso zostały wykonane z materiałów recyklowanych.



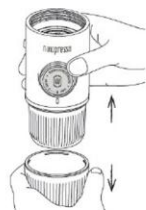
INSTRUKCJE



1. Odkręć głowicę wyjściową.



2. Wybierz pojemnik na kawę.



3. Odepnij kubek na kawę. Nie należy odpinąć kubka na kawę, gdy pojemnik na wodę jest pełny.



4. Odkręć pojemnik na wodę.



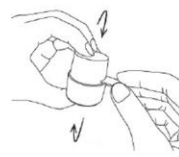
5. Wybierz miarkę i szczotkę.



6. Napełnij miarkę mieloną kawą (8g).



7. Nałóż filtr na miarkę z kawą



8. Ostrożnie obróć miarkę z kawą i wsyp jej zawartość do wkładki filtrującej. Na koniec kawę ubij miarką.



9. Włóż wkładkę filtrującą do Nanopresso.

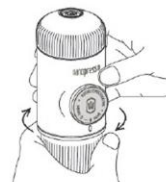


10. Zakręć gniazdo wyjściowe.

Maximum 80ml
Minimum 50 ml



11. Nalej gorącą wodę do pojemnika na wodę. Pojemnik połóż na równą i stabilną powierzchnię.



12. Nakręć Nanopresso na pojemnik z gorącą wodą. Uwaga, żeby się nie poparzyć!



13. Odblokuj tłok pompując.



14. Weź Nanopresso do obu rąk i zacznij pompować kawę do kubka.



15. 8 pierwszych pompowań wytwarza ciśnienie. Pompuj powoli do momentu aż zacznie wyciekać kawa.

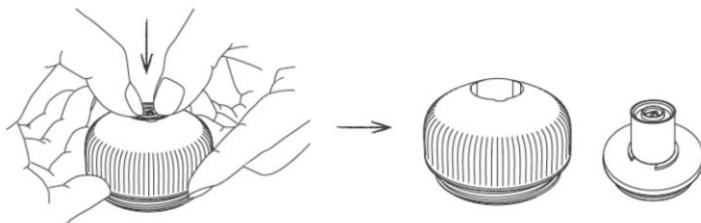
CZYSZCZENIE

Szanuj swój Nanopresso i czyść go regularnie po każdym użyciu. Jeżeli będziesz o niego dbał, będzie Ci służył przez wiele lat. Nigdy nie czyść żadnej części swojego Nanopresso w zmywarce!

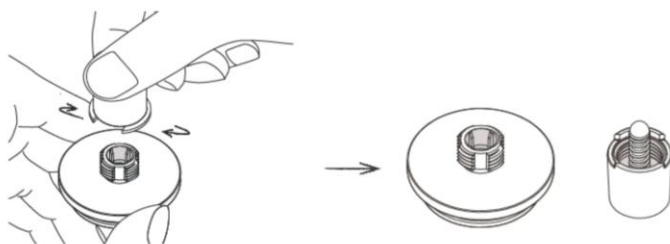
Regularnie, po każdym użyciu, , opłucz wszystkie „wykreskowane“ części Nanopressa (zob. obrazek) pod bieżącą wodą, tak aby oczyściły się ze wszystkich nieczystości. Pojedyncze części pozostaw do wyschnięcia. Pozostałe części Nanopresso zalecamy czyścić wilgotną ściereczką.



Od czasu do czasu (mniej więcej po każdej 20-dziesiątej kawie) należy dokładniej wyczyścić głowicę oraz dysze. Wyczyść je dokładnym płukaniem w gorącej wodzie przy pomocy szczoteczki do czyszczenia, która znajduje się w zestawie.

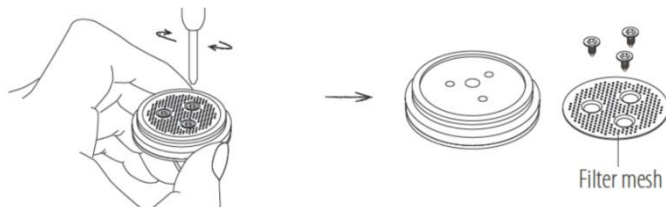


1. Odepnij część z dyszami



2. Odkręć dysze

Raz na 6 miesięcy (mniej więcej 300 kaw) będziesz musiał wyczyścić filtr i przestrzeń pod nim.



LIKWIDACJA

Nanopresso jest wyprodukowane z wysokiej jakości materiałów, które mogą być wykorzystane ponownie lub poddane recykacji. Jeżeli uznasz, że nie będziesz go już używać, oddaj go do odpowiedniego punktu zbioru odpadów.

RADY, ABY OSIĄGNAĆ LEPSZY SMAK KAWY

- Używaj filtrowanej wody i świeżo zmielonej kawy
- Przed użyciem zagrzej wszystkie części Nespressa. Uczynisz to przepompowując przez niego gorącą wodę (zanim dodasz kawę).
- Zmiel ziarenka kawy bezpośrednio przed przygotowaniem kawy, najlepiej młynkiem z ceramicznymi kamieniami mielącymi.
- Do napełniania pojemnika na kawę użyj miarki. Ubij kawę tak, aby nie wypadła z pojemniczka. Upewnij się, że odmierzyłeś dokładnie 8 gramów kawy.
- Pompuj w regularnym tempie: jedno naciśnięcie na sekundę. Ekstrakcja kawy dla większości rodzajów espresso (ristretto, klasyczne espresso, espresso doppio) trwa nawet 30 sekund. Nie śpiesz się, masz czas 😊

ROZWIĄZYWANIE PROBLEMÓW

Nanopresso ma zintegrowany nowy system pompowania wraz dodatkowym zaworem bezpieczeństwa (ciśnieniowym). W momencie, gdy ciśnienie we wnętrzu kosza filtrującego osiągnie 18 barów, wentyl się otworzy, przez co woda wróci się z powrotem do pojemnika na wodę. Ważne jest, aby utrzymać ciśnienie poniżej 18 barów, aby wentyl się nie otworzył.

3 parametry mające na to wpływ:

- Ilość zmielonej kawy. Zbyt duża ilość kawy w koszu filtrującym podnosi wewnętrzne ciśnienie.
- Kawowy proszek. Zbyt drobno zmielona kawa podnosi wewnętrzne ciśnienie.
- Szybkość pompowania. Zbyt szybkie pompowanie ma wpływ na zwiększenie wewnętrznego ciśnienia.

Jeżeli z Nanopresso nie wyciecze kawa lub jej ilość jest bardzo mała:

- Pompuj wolniej
- Zmiel kawę grubiej. Jeżeli używasz zmielonej już kawy, spróbuj słabiej pompować lub
- Zmniejsz ilość zmielonej kawy w koszu filtracyjnym
- Jeżeli wentyl się otworzył, poczekaj kilka minut zanim spróbujesz przygotować kolejne espresso.

GWARANCJA

Nanopresso jest objęte standardową gwarancją. Gwarancja ta nie jest przenośna oraz nie jest wypłacana w formie pieniężnej. Gwarancją nie są objęte produkty, które były używane inaczej, niż jest to opisane w tej instrukcji obsługi.

Gwarancja nie obejmuje również:

- Szkód wynikających z niewłaściwego używania, niedbania czy jakiegokolwiek innego użycia Nanopresso w celach, które nie są opisane w niniejszej instrukcji.
- Wymiany O-ring (pierścień uszczelniający), kosza filtrującego, miarki i szczoteczki.
- Uszkodzeń zewnętrznych, uszkodzeń wynikających z działania korozji lub zużycia.

Jakiegokolwiek próby lub naprawy dokonane niepowołanymi osobami powodują unieważnienie gwarancji tego produktu.

BUDOWA

Ekspres jest wyprodukowany z odpornego plastiku BPA free. Portafilter jest wykonany ze stali nierdzewnej.

POZOSTAŁE

Sprzedawca i dostawca: NajTrade z.o.o., Húskova 31, 04023 Koszyce, REGON: 50590502.

Producent: Wacaco Company Limited, Wyprodukowane w Chinach.

Ekspres można zakupić na www.ekokapsulki.pl