



Instrukcja młynka do kawy WACACO  
Exagrind

## Opis

Instrukcja zawiera szczegółowy opis części i montażu młynka do kawy. Zawiera:



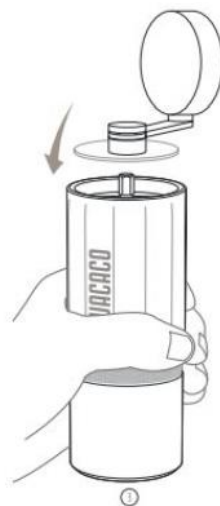
## Instrukcje



Wymij uchwyt z pozycji do noszenia.



Napełnij komorę młynka maksymalnie 20 g ziaren kawy.



Zamocuj pokrywę uchwytu młynka.



Odkręć pojemnik.



Przykręć pojemnik z powrotem.



Obracając pokrętkę regulacyjną w kierunku zgodnym z ruchem wskazówek zegara, należy przytrzymać uchwyt, aby zapobiec jego obrotowi aż do najwęższego położenia (punktu początkowego).



Trzymaj główny korpus jedną ręką, a drugą ręką obracaj uchwyt zgodnie z ruchem wskazówek zegara, aż wszystkie ziarna zostaną zmielone.



Od punktu początkowego wystarczy obrócić pokrętkę regulacyjną w kierunku przeciwnym do ruchu wskazówek zegara, aby wybrać preferowane ustawienie mielenia. Sprawdź tabelę metod gotowania, aby uzyskać sugestie dotyczące idealnego ustawienia mielenia.



Po zakończeniu odkręcić pojemnik i wysypać zmieloną masę.

## Notatka

- Każdy pełny obrót pokrętki regulacyjnej zwiększa szczelinę zadziorową o 1 mm.
- W jednej rundzie jest 30 kliknięć. Dlatego każde kliknięcie reguluje szczelinę zadziorów o 33 mikrony (0,033 mm).
- Obróć pokrętkę regulacyjną w kierunku zgodnym z ruchem wskazówek zegara, aby uzyskać drobniejsze mielenie i przeciwnie do ruchu wskazówek zegara, aby uzyskać grubsze mielenie.

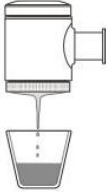


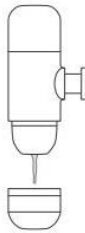
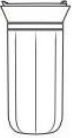

## OSTRZEŻENIE

- Żarna można zdemontować poprzez nadmierny obrót w kierunku przeciwnym do ruchu wskazówek zegara.
- Przed regulacją grubości mielenia załóż pokrywkę.
- Przechowuj młynek w suchym miejscu.
- Upewnij się, że młynek nigdy nie jest myty ani czyszczony wodą.
- Nie próbuj mielić ziaren kawy na najdrobniejsze 0-6 kliknięć, aby zapewnić długotrwałą ostrość zadziorów.
- To urządzenie jest przeznaczone wyłącznie do użytku z ziarnami kawy. Nie szlifuj innego materiału.
- Uważaj na ostre metalowe zadziory.
- To nie jest zabawka. Trzymaj młynek poza zasięgiem dzieci.

## Tabela metod gotowania

- Espresso 10-20 kliknięć od punktu początkowego.
- Przefiltruj kawę 20-26 kliknięć od punktu początkowego.
- Pour Over 34-42 kliknięcia od punktu początkowego.
- French Press 42-46 kliknięć od punktu początkowego.

### PRODUKTY WACACO

					
<b>picopresso</b>	<b>nanopresso</b>	<b>Barista kit</b>	<b>minipresso</b>	<b>cuppamoka</b>	<b>pipamoka</b>
13-15 kliknięć od punktu początkowego.	16-18 kliknięć od punktu początkowego.	22-24 kliknięcia od punktu początkowego.	18-20 kliknięć od punktu początkowego.	36-38 kliknięć od punktu startowego.	36-38 kliknięć od punktu startowego.

## Przeznaczenie

Exagrind jest przeznaczony do użytku osobistego i nie nadaje się do użytku komercyjnego, profesjonalnego, zbiorowego lub przemysłowego. Niewłaściwe użycie może spowodować unieważnienie gwarancji. Gwarancja Wacaco Company Limited oferuje 24-miesięczną gwarancję na Exagrind obejmującą wady materiałowe i wykonawcze, liczoną od daty zakupu. Gwarancja nie obejmuje uszkodzeń spowodowanych niewłaściwym użytkowaniem, nadużyciem, zaniedbaniem, wykorzystaniem komercyjnym lub innym, nieokreślonym w

instrukcji. Nie obejmuje również uszkodzeń spowodowanych korozją lub stopniowym niszczeniem, a wszelkie nieautoryzowane naprawy spowodują unieważnienie gwarancji.

## **GWARANCJA**

### GWARANCJA

Exagrind objęty jest standardowym ustawowym okresem gwarancji. Niniejsza gwarancja jest niezbywalna i nie jest możliwa żadna rekompensata pieniężna. Gwarancja nie dotyczy produktów, które były używane w sposób inny niż określony w niniejszej instrukcji obsługi.

Gwarancja nie obejmuje również:

- Uszkodzeń wynikających z niewłaściwego użycia, zaniedbania lub innego użycia Exagrind do celów nieokreślonych w tej instrukcji.
- Uszkodzenia wyglądu zewnętrznego, uszkodzenia spowodowane korozją lub stopniowym zużyciem.

Wszelkie ingerencje lub naprawy dokonane przez osoby nieupoważnione powodują utratę gwarancji na produkt.

