

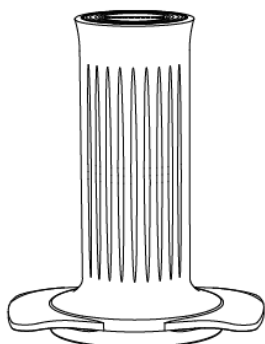


Cafflano Kompresso

Instrukcja obsługi

Gratulacje! Teraz możesz delektować się najświeższą i najpyszniejszą kawą, gdziekolwiek zechcesz, dokładnie taką, jaką lubisz, dzięki Cafflano® Kompresso.

Projektowanie i cechy produktu

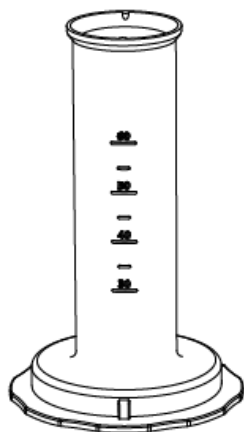


TŁOK

(Materiał: polipropylen, silikon)

Tłok jest montowany z komorą i używany do

generowanie nacisku poprzez naciskanie dolnych uchwytów.



IZBA

(Materiał: polieterosulfon PES)

Komora cylindra miarowego wykonana jest z przyjaznego dla środowiska materiału materiał służący do przechowywania gorącej wody.

Skala jest wygrawerowana w celu dokładnego pomiaru objętości wody (30 ml–60 ml)



PARAWAN PRYSZNICOWY

(Materiał: stal nierdzewna, krzem)

Ekran prysznicowy pomaga równomiernie rozprowadzać strumień gorącej wody i pełni funkcję uszczelki po zamontowaniu pomiędzy komorą a koszem filtra.



KOSZYK FILTRA

(Materiał: polipropylen, stal nierdzewna)

Koszyk filtrujący służy do zmielenia ziaren.

Gorąca woda jest przepuszczana przez sitko prysznica, mielona i wyciskana przez

Filtr ze stali nierdzewnej w koszyku filtracyjnym.



Łyżka do ubijania

(Materiał: Polipropylen)

Tamping Scoop to pojemnik służący do nabierania zmielonych ziaren kawy

i wsyp je do koszyka filtracyjnego. Jego dolna część służy do ubijania zmielonych ziaren.



FILIZANKA

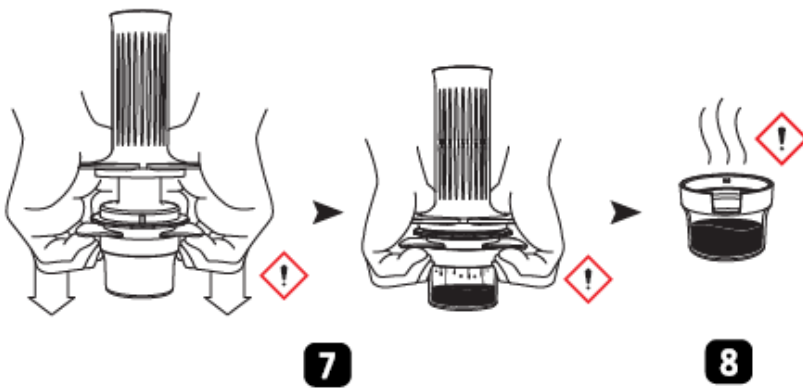
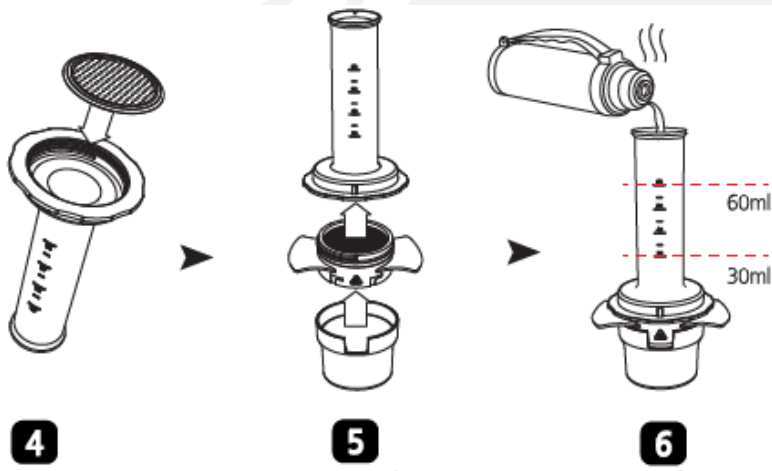
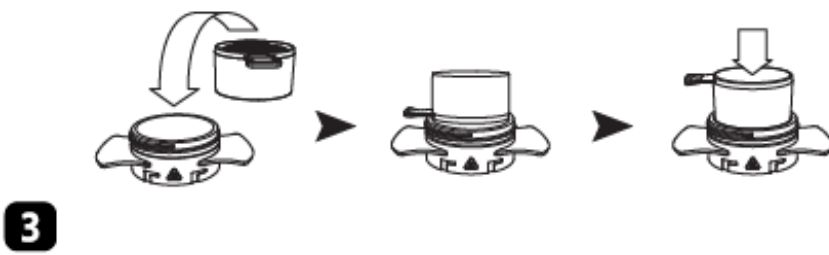
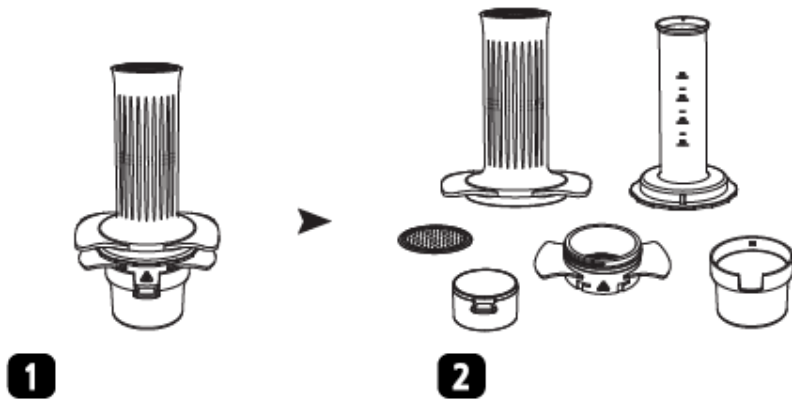
(Materiał: Bioplastik PETG)

Filizanka mieści zaparzone espresso. Można użyć innych pojemników.

Ciesz się najsmaczniejszym espresso z Cafflano Kompresso

Więcej informacji o produktach i klipy demonstracyjne znajdziesz na naszej stronie internetowej www.cafflano.com.

Jak używać



1. Produkt kompletny (gdy wszystkie części są zmontowane)
2. Produkt zdemontowany
3. Nabierz zmielone ziarna kawy za pomocą łyżek do ubijania (10 g - 15 g). Wsyp zmielone ziarna kawy do koszyka filtracyjnego i ubij je dolną stroną łyżek do ubijania.
4. Złóż Shower screen z komorą
5. Wkręć koszyk filtra do komory, aby zapobiec wyciekaniu. Zamontuj kubek z koszykiem filtra.
6. Wlej do komory pożądaną ilość gorącej wody, patrząc na wygrawerowaną skalę.
7. Umieść tłok w komorze, odczekaj 5–10 sekund na wstępne zaparzenie, a następnie obiema rękami naciśnij i ściśnij uchwyty tłoka i koszyka filtra jednocześnie. (Ciśnienie 9 barów uzyskuje się, gdy siła ściskania osiągnie 55 kgf). Zachowaj ostrożność, ponieważ podczas parzenia espresso z otworu wentylacyjnego może wydobywać się gorąca para.
8. Rozłóż filiżankę i ciesz się świeżym espresso!

Ostrożność!

- Przed użyciem należy wyczyścić produkt. (Aby uzyskać najlepsze rezultaty, należy użyć miękkiej gąbki i neutralnego detergentu.)
- Nie wystawiać na bezpośrednie działanie ciepła lub ognia, aby zapobiec odkształceniom i odbarwieniom.
- Nie podgrzewać, nie gotować i nie stosować do gotowania.
- Przechowywać produkt poza zasięgiem dzieci i zachować ostrożność podczas stosowania go w pobliżu niemowląt.
- Nie używaj produktu do celów innych niż te, do których został pierwotnie przeznaczony. (Nie używaj żadnych innych substancji poza zmielonymi ziarnami kawy).
- Przechylenie produktu na jedną stronę może spowodować wyciek.
- Zawsze zachowaj ostrożność podczas spożywania gorącej wody/napojów. Gorące płyny mogą spowodować oparzenia.
- Długotrwałe przechowywanie substancji może spowodować zmianę koloru produktu.

Czyszczenie i konserwacja

- Usuń fusy z kawy z koszyka filtra i wyczyść je pod bieżącą wodą lub ręcznikiem papierowym. Fusy z kawy można wykorzystać jako ziemię do uprawy roślin i nawóz.
- Produkt można rozmontować i wyczyścić. Do czyszczenia należy używać miękkiej ściereczki lub gąbki z neutralnym detergentem.
- Nie czyścić wełną stalową ani nie stosować wybielaczy lub środków czyszczących zawierających chlor na żadnej części produktu.
- Pozostaw części ze stali nierdzewnej do całkowitego wyschnięcia, aby zapobiec powstawaniu plam wodnych i plam rdzy.
- Czyszczenie i suszenie bezpośrednio po użyciu zapobiega powstawaniu nieprzyjemnych zapachów i przebarwień, dzięki czemu produkt dłużej zachowa świeżość.
- Nie umieszczać produktu w zmywarce, suszarce do naczyń ani piekarniku ani kuchence mikrofalowej. W przypadku rdzawych plam, zapachu lub przebarwień, należy zanurzyć produkt na chwilę w rozcieńczonym occie, wyjąć i wyczyścić miękką ściereczką lub gąbką. Do produktów ze stali nierdzewnej można również użyć sody oczyszczonej lub specjalnego detergentu.
- Pij. Umyj. Pij. Umyj. Pij. Umyj. Potem możesz go używać jak nowego przez długi czas.

Gwarancja i sposób użytkowania produktu

Produkty są objęte standardowym, ustawowym okresem gwarancji. Gwarancja ta jest niezbywalna i nie podlega rekompensacie finansowej w gotówce. Gwarancja nie obejmuje produktów, które były używane w sposób niezgodny z niniejszą instrukcją obsługi.

Gwarancja nie obejmuje również:

- Uszkodzeń wynikających z niewłaściwego użytkowania, zaniedbania pielęgnacji lub jakiegokolwiek innego zastosowania do celów niewymienionych w niniejszej instrukcji.
- Uszkodzeń wyglądu zewnętrznego, uszkodzeń spowodowanych korozją lub stopniowym zużyciem.

Jakiegokolwiek ingerencje lub naprawy dokonywane przez osoby nieuprawnione skutkują utratą gwarancji na produkt.

Sprzedawca i importer: NajTrade s.r.o., Húskova 31, 04023 Košice, IČO: 50590502.

